

HEIDSTAR
海德星科技

HDS-MS-IF1

电动倒置荧光显微镜



特点

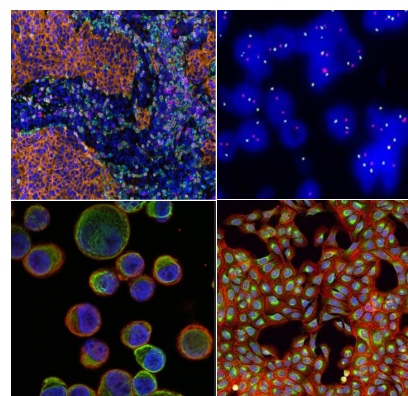
1 将荧光切片数字化

将荧光切片数字化，解决传统荧光样本无法保存的难题，同时用于远程诊断，AI训练、教学和科研等。



2 全能

最多支持8个通道的荧光和透射明场，可用于循环肿瘤细胞检测（CTC）、荧光原位杂交（FISH）、多通道免疫荧光（mIHC）、药物筛选（HCS）等，除标准玻片外还可对孔板和培养皿进行成像。



3 全自动扫描及成像

一键式操作，自动对焦、自动切换荧光通道，自动扫描、搭载高精度扫描平台，图像质量优异。



4 人工智能接口

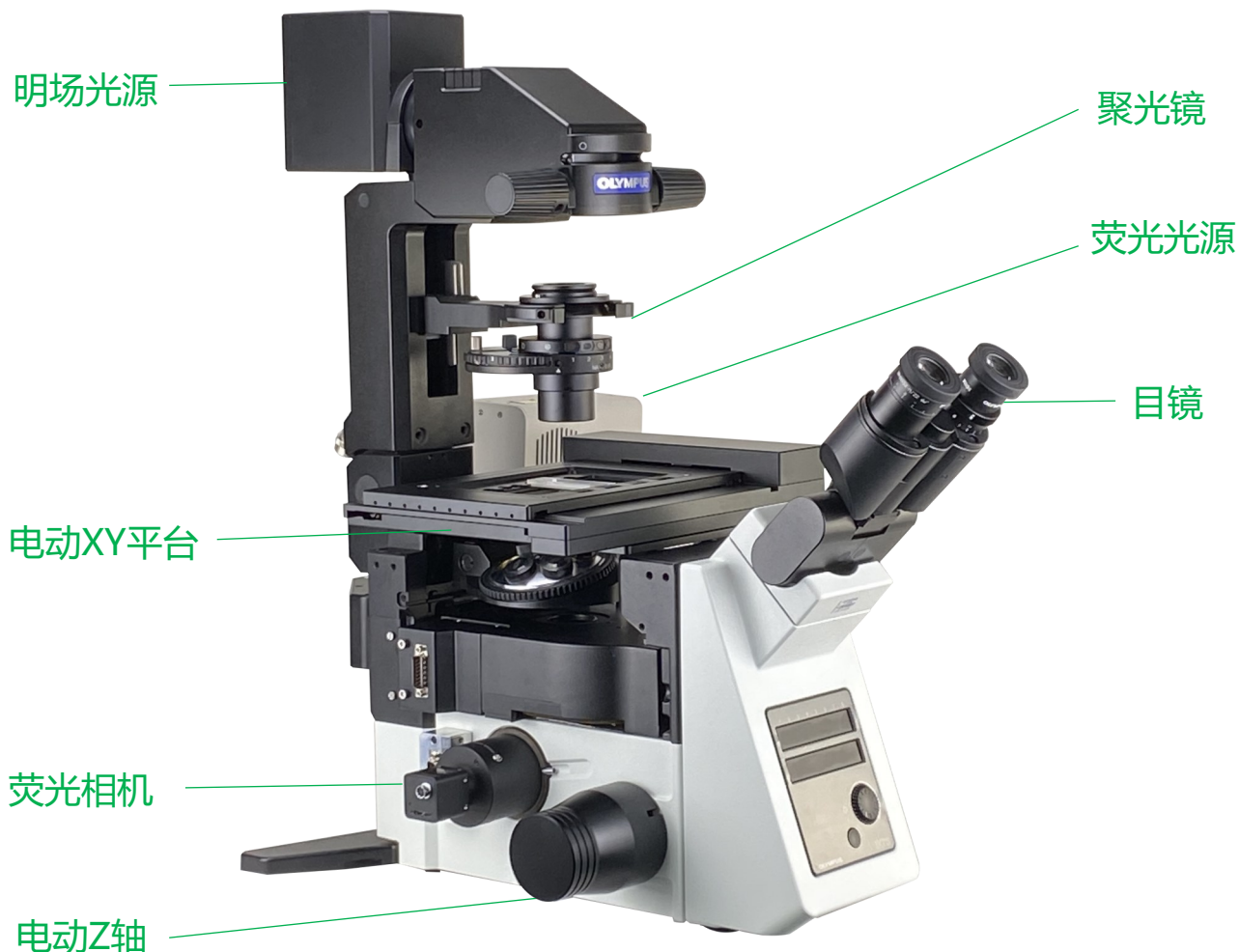
配备医学分析的人工智能接口，方便AI迅速推广。同时保留目镜，具备一键人工复核功能。



技术参数

系统参数	
物镜	荧光物镜 20X (最多6颗)
图像分辨率	<0.3 um / pixel
荧光通道	蓝绿橙红 (最多8色)
对焦方式	自动 / 手工
扫描模式	标准 / Z-Stack
预览相机	200万像素
扫描相机	500万像素
光源	卤素/LED

使用环境	
温度	5 ~ 30°C
湿度	45 ~ 85%
振动	防震工作台
推荐电脑配置	
CPU	Intel Core i9
内存	DDR4 32G
硬盘	7200rpm >2TB
显示器	27英寸



HEIDSTAR

海德星科技

www.heidstar.com
sales@heidstar.com

厦门总公司

地址：福建省厦门市湖里区火炬
高新区创业园伟业楼N207
电话：+86-592-5708071

南京分公司

地址：南京经济技术开发区恒园路龙
港科技园B1栋-北京大学光电创新中心
电话：+86-025-86756162

北京分公司

地址：北京市昌平区北京大学昌平
校区A座235室
电话：+86-010-582328488